

## Eiswürfelbereiter, Granulat-Eis XS, 94 kg/24h, inkl. 20 kg Eisauffangbehälter, luftgekühlt

### Technisches Datenblatt

 ARTIKEL #  
 MODELL #

NAME #

SIS #

AIA #


**730287 (IGE94I20SNP)**

 Eiswürfelbereiter, Granulat-  
 Eis XS, 94 kg/24h,  
 eigenständig, inkl. 20 kg  
 Eisauffangbehälter,  
 luftgekühlt

### Kurzbeschreibung

#### Artikel Nr.

Luftgekühlter Granulat-Eisbereiter XS, eigenständig mit 20-kg-Behälter. Höhenverstellbare Füße. Außen aus Edelstahl AISI 304, lebensmittelecht und interner Eisbehälter aus ABS, Verdampfer aus AISI 316 für sicheren Kontakt mit Eis. Vollautomatischer Betrieb und leichte Reinigbarkeit dank des automatischen Reinigungssystems. Die Eiszeugungsmethode garantiert eine kontinuierliche und zuverlässige Produktion. Elektronische Steuerung der eingestellten Parameter und sensibles Touch-Panel mit 2 Geschwindigkeitsstufen für die Eisproduktion. Der Behälter hat eine Innenecke für eine einfache Reinigung und ist vollständig isoliert. Geliefert mit flexibler Wasserzufuhr, Ablassschlauch und Schaufel. Kohlenwasserstoff-Kühlgas R290 für die geringste Umweltbelastung.

### Hauptmerkmale

- Leichte Reinigbarkeit durch ein automatisches System: der Reinigungsschalter aktiviert die Zirkulation und die Spülung des Wassers; am Ende des Zyklus genügt ein weiterer Schalter, um die Eisproduktion zu starten.
- Ein elektronischer Sensor überwacht kontinuierlich die Rotationsgeschwindigkeit, um die Effizienz der Maschine zu gewährleisten.
- Das Eisetzungsverfahren (Zerkleinerungssystem) garantiert kompaktes, hygienisch reines crushed ice, das schmelzbeständig ist.
- Wasserverbrauch und Produktivität berechnet auf Basis von 15°C Wasser- und 21°C Umgebungstemperatur.
- Vollautomatischer Betrieb.
- Abgerundete Innenecken des Behälters sorgen für eine einfache Reinigung.
- Lebensmittelsicher, innen ABS.
- Nur für Schwerkraftablauf.
- Behälter inklusive.
- Konform mit CE-Sicherheitsanforderungen.

### Konstruktion

- Die Zuverlässigkeit wird durch die Qualität der verwendeten Konstruktionsmaterialien (Front, Deckel und Seiten aus Edelstahl 304 AISI) und die ausgefeilte Produkt- und Prozesstechnologie gewährleistet.
- Außenverkleidung aus Chromnickelstahl 1.4301.
- Der Verdampfer aus AISI 316 gewährleistet einen sicheren Kontakt mit Eis.
- Robustes Türöffnungssystem aus rostfreiem Stahl AISI 304.
- Interne Eisbehälter aus ABS.
- Lieferung mit flexiblen Wasserzufuhr- und Ablassschläuchen und Schaufel.
- ON-OFF-Wippschalter.
- Einstellbare Füße 105-155 mm.
- Stecker serienmäßig.

### Nachhaltigkeit



- Kohlenwasserstoff-Kältemittel R290 für die geringste Umweltbelastung (GWP=3) - FCKW- und HFCKW-frei.
- Geringerer Energieverbrauch durch vollständig isolierten Lagerplatz.

### Optionales Zubehör

- Ablaufpumpe für Eisbereiter PNC 880690
- SATZ (4) KLEINE SCHWARZE FÜSSE, 13 MM (0/+22 MM) PNC 880692

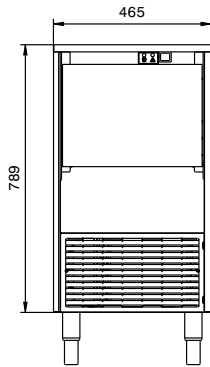
Genehmigung: \_\_\_\_\_



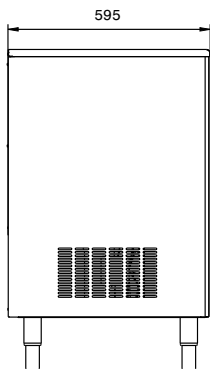
**Electrolux**  
PROFESSIONAL

Eiswürfelbereiter, Granulat-Eis XS, 94 kg/24h,  
inkl. 20 kg Eisauffangbehälter, luftgekühlt

Front

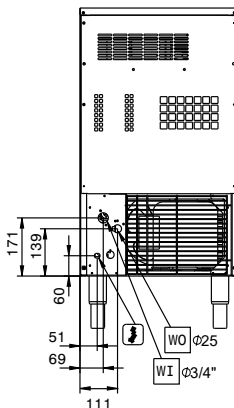


Seite

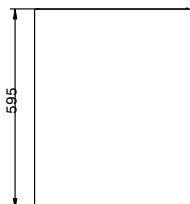


CWII = Kaltwasserzulauf  
EI = Elektroanschluss

Rückseite



oben



### Elektrisch

Netzspannung:

730287 (IGE94I20SNP) 220-240 V/1N ph/50 Hz

Anschlusswert:

0.55 kW

### Kapazität:

Behälterinhalt:

ISO 9001; ISO 14001 kg

### Schlüsselinformation

Außenabmessungen, Länge: 465 mm

Außenabmessungen, Tiefe: 595 mm

Außenabmessungen, Höhe: 889 mm

Nettogewicht: 58 kg

Leistung: 94 kg/Tag

### Nachhaltigkeit

Art des Kältemittels: R290

Wasserverbrauch: 3.9 lt/hr



Eiswürfelbereiter, Granulat-Eis XS, 94 kg/24h, inkl. 20 kg  
Eisauffangbehälter, luftgekühlt  
Das Unternehmen behält sich das Recht auf Änderungen der Spezifikation vor.

2024.05.09